



報道関係各位

2023年9月5日
小岩井乳業株式会社

免疫で日本初！※ の機能性表示食品
キリン独自素材<プラズマ乳酸菌>1,000億個含有の
小岩井 iMUSE(イミューズ)ヨーグルトシリーズに砂糖不使用大容量タイプ新登場！
※ 免疫の機能性表示食品として届出公表された日本初ブランド

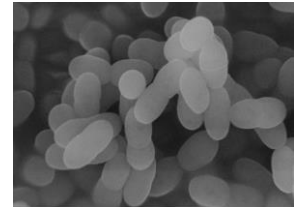
「小岩井 iMUSE(イミューズ)ヨーグルト砂糖不使用」 400g
2023年9月26日(火)新発売

小岩井乳業株式会社(本社:東京都中野区、社長:丹羽 大二)は、「小岩井 iMUSE(イミューズ)ヨーグルト砂糖不使用」 400gを9月26日(火)から発売いたします。

【商品特長】

- 1) 乳のおいしさにこだわり、乳本来の味わいを感じられる砂糖不使用タイプ
- 2) プラズマ乳酸菌(*L. lactis strain Plasma*) 1,000億個含有(100gあたり)

プラズマ乳酸菌とは、キリン・小岩井乳業・協和発酵バイオが共同研究を行っている乳酸菌です。



プラズマ乳酸菌



商品名	小岩井 iMUSE(イミューズ)ヨーグルト砂糖不使用
種類別	発酵乳
容量・容器	400g・プラカップ・アルミフタ
希望小売価格	420円(税抜き)
保存方法	要冷蔵10℃以下
賞味期限	22日間
販売地域	北海道～九州
発売日	2023年9月26日(火)

【機能性表示食品】

- ・届出表示:本品には、プラズマ乳酸菌(*L. lactis strain Plasma*)が含まれます。プラズマ乳酸菌はpDC(プラズマサイトイド樹状細胞)に働きかけ、健康な人の免疫機能の維持に役立つことが報告されています。
- ・食生活は、主食、主菜、副菜を基本に、食事のバランスを。
- ・本品は国の許可を受けたものではありません。
- ・本品は、疾病の診断、治療、予防を目的としたものではありません。

今後も、私たち小岩井乳業株式会社は、大地の恵みを大切に、お客様の「おいしい」「うれしい」の期待にこたえ続け、お客様のことを一番考える会社をめざし、お客様の笑顔につながる商品をご提案してまいります。

— 報道関係各位からのお問い合わせ先 —

マーケティング部 広報担当 : 齊藤
TEL: 080-5181-9812 FAX: 03-3228-7266
E-mail: tos_saitou@koiwai-dairy.co.jp www.koiwaimilk.com

— お客様からのお問い合わせ先 —

お客様相談室 フリーダイヤル:0120-171766

小岩井乳業株式会社

〒164-0001 東京都中野区中野 4-10-2 (中野セントラルパークサウス)
TEL.(03)5913-2830 FAX.(03)3228-7266 URL:www.koiwaimilk.com



■キリンの独自素材「プラズマ乳酸菌」について

「プラズマ乳酸菌」は、健康な人の免疫機能の維持をサポートする乳酸菌です。免疫細胞「プラズマサイトイド樹状細胞(pDC)」にちなんで名付けられ、キリンホールディングス株式会社、小岩井乳業株式会社、協和発酵バイオ株式会社および国内外の大学・研究機関と共同でこれまで多くの論文・学会発表を行っています。

■プラズマ乳酸菌が健康な人の免疫機能の維持をサポートするメカニズム

・世界初！※1プラズマサイトイド樹状細胞(pDC)に直接働きかける乳酸菌

「プラズマ乳酸菌」は、「免疫の司令塔」である「プラズマサイトイド樹状細胞(pDC)」を直接活性化します。

活性化された司令塔の指示・命令により、免疫細胞全体が活性化され、外敵に対する防御システムが機能します。

※1 ヒトでpDCに働きかけることが世界で初めて論文報告された乳酸菌(PubMed及び医中誌Webの掲載情報に基づく)

プラズマ乳酸菌が健康な人の免疫の維持をサポートするメカニズム

世界初！※「免疫の司令塔」pDCを活性化する乳酸菌です！

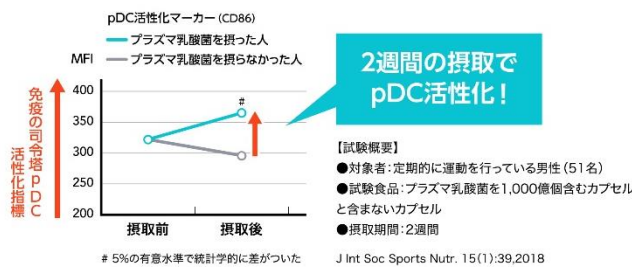
プラズマ乳酸菌以外の乳酸菌は、一部の免疫細胞のみを活性化します。一方プラズマ乳酸菌は「免疫の司令塔」である「pDC (プラズマサイトイド樹状細胞)」を直接活性化することができます。活性化された司令塔の指示・命令により、免疫細胞全体が活性化され、外敵に対する防御システムが機能します。



※ ヒトでpDCに働きかけることが世界で初めて論文報告された乳酸菌(PubMed及び医中誌Webの掲載情報に基づく)

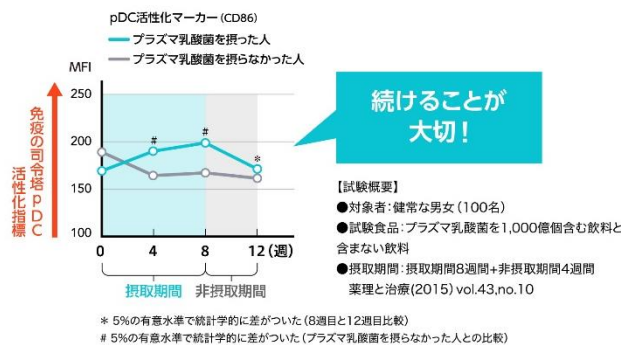
・「プラズマ乳酸菌」の2週間以上の摂取によってプラズマサイトイド樹状細胞(pDC)が活性化

「プラズマ乳酸菌」の2週間以上の摂取によってpDC(プラズマサイトイド樹状細胞)が活性化します。また「プラズマ乳酸菌」の摂取期間はpDC(プラズマサイトイド樹状細胞)の活性が高く維持され、摂取を中断すると緩やかに低下することが報告されています。「プラズマ乳酸菌」は継続して摂取することが大切です。



プラズマ乳酸菌は継続して摂取することが大切です!

プラズマ乳酸菌の摂取期間はpDC(プラズマサイトイド樹状細胞)の活性が高く維持され、摂取を中断すると緩やかに低下することが報告されています。



研究レビューの対象となった論文のうち、代表的な2報を事例として掲示しています。

なお、本製品を用いた臨床試験ではありません。

— 報道関係各位からのお問い合わせ先 —

マーケティング部 広報担当 : 齊藤

TEL: 080-5181-9812 FAX: 03-3228-7266

E-mail: tos_saitou@koiwai-dairy.co.jp www.koiwaimilk.com

— お客様からのお問い合わせ先 —

お客様相談室 フリーダイヤル: 0120-171766